

Kā uzsākt darbus?

Atbilstoši objekta atļautajai slodzei un izbūves veidam nepieciešams izvēlēties piemērota materiāla un šķērsriezuma kabeli. Uzskaites sadalnē uz objektu ir paredzēts pieslēgt tikai vienu kabeli. Ja nepieciešams pieslēgt vairākus kabelus, tad ir jāizbūvē atsevišķa komutācijas sadalne pēc uzskaites sadalnes.

1. Sadalnes skapī atrodas montāžas caurules vai speciāli kanāli, kas paredzēti pēcuzskaites kabeļu ievēršanai:



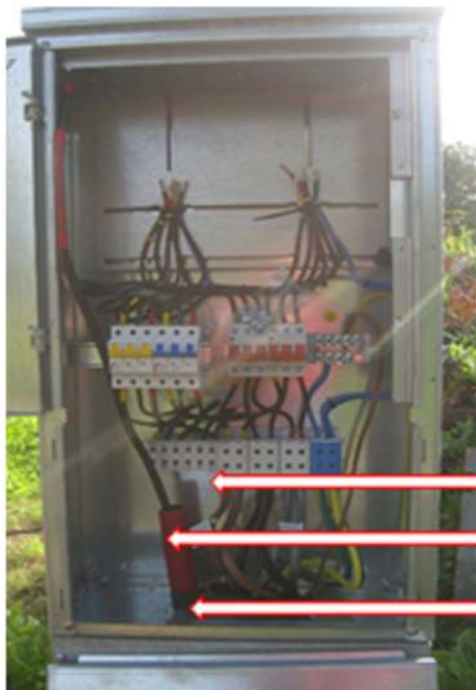
-montāžas cauruļu gali vairākumā gadījumu ir aprakti sadalnes skapja priekšējā zonā, līdz 1 m attālumā no sadalnes:

-veiciet pēcuzskaites kabeļa marķēšanu, uz kabeļa nepārprotami jānorāda, uz kuru objektu tas attiecas:



- pēc kabeļa ievilkšanas aizrociet kabeļa pienākšanas vietu.

2. Ievilkta kabeļa sagatavošana uzskaites pievienošanai:

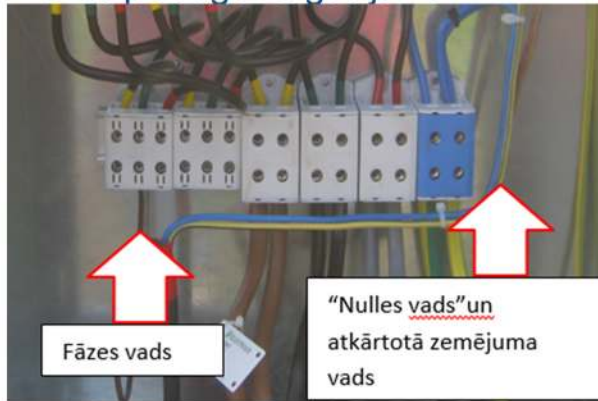


- ja sadalnes skapī ir aizejošās spaiļes – pievienojiet tām ievilkto kabeli. Lai to izdarītu:

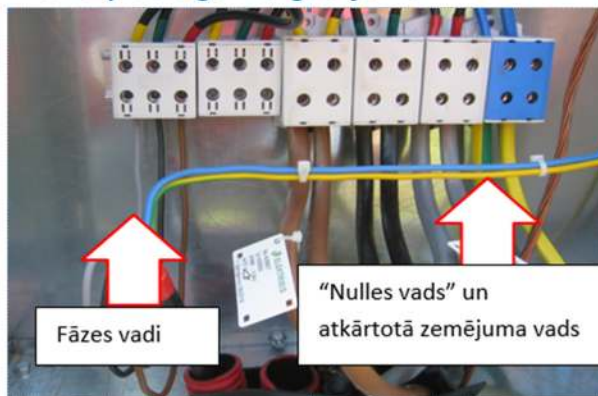
1. solis. Pirms kabeļa pievienošanas saskaņojiet plombu noņemšanu* un darbus drīkst veikt tikai sertificēts elektrospeciālists.

2. solis. Pēc saskaņojuma ir jānoņem aizsargekrāns un sadalnes apakšējā daļa.

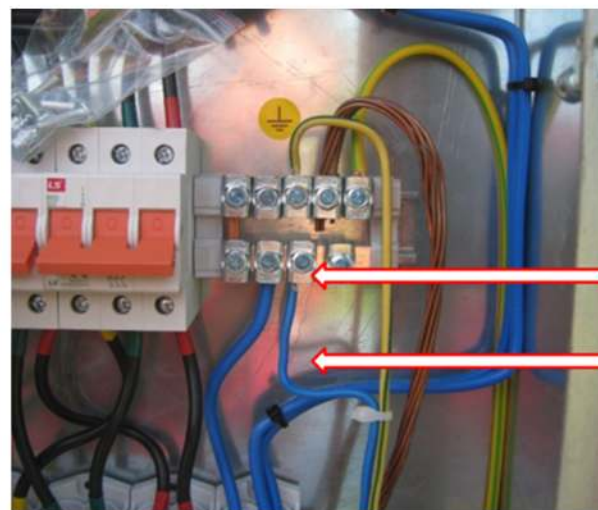
3. solis. kabeļa pievienošana:
1 fāzes pieslēguma gadījumā:



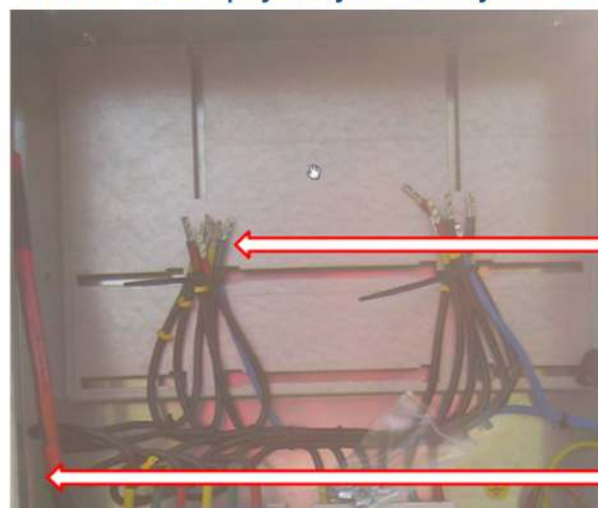
3 fāžu pieslēguma gadījumā:



"Nulles vada" un atkārtotā zemējuma vada pievienošana:



4. solis. Ja sadalnes skapī nav aizejošās spaiļes – jāatstāj kabeļa rezervi līdz iespējamajai skaitītāja uzstādīšanas vietai:



Atkārtotā zemējuma vads

"Nulles" vads

Skaitītāja uzstādīšanas vieta

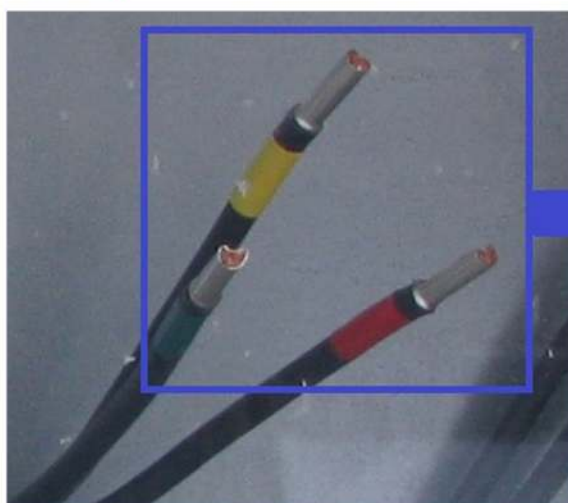
Kabelis uz objektu

- Kabeļiem, ar dzīslu šķērsgrīzumu 16 mm² un lielāku, ir jāveic galu apdare:



Veikta kabeļu apdare

- Uzstādot kabeļi ar daudzdzīslu vadiem ir jālieto speciāli uzgaļi (čaulas):



Vadu uzgaļi
(čaulas)

3. Apliecinājums objekta gatavībai sprieguma saņemšanai un uzskaites pievienošana

Kad objekts ir gatavs sprieguma saņemšanai (kabeļi ir ievilkts sadalnes skapī, objektā tiek nodrošināta aizsardzība pret pieskaršanos spriegumaktīvām daļām, ar pievadu saistītie elektromontāžas darbi pabeigti), informējiet Sadales tīkls - to apliecinot klientu portālā e-st.lv vai nosūtot aizpildītu Apliecinājumu veidlapu par objekta gatavību sprieguma saņemšanai uz st@sadalestikls.lv vai pieslēguma līgumā norādīto adresi.

4. Izņēmuma gadījumos, ja celtniecības laikā nav ierīkotas speciālas montāžas caurules

Atrokot sadalni pie tās pamatiem, jāveic kabeļa ievēšana kopā ar montāžas cauruli. Jāparedz keramzīta slāņa atjaunošana sadalnē, kur tas nepieciešams.

5. Izņēmuma gadījumos, ja sadalnē nav paredzētas spaiļes

Gadījumā, ja pēcuuzskaites kabeļi ir ar alumīnija dzīslām un sadalnē nav paredzētas spaiļes, ir nepieciešams tās uzstādīt.

**Ja lietotājam nepieciešama plombas noņemšanas atļauja, aicinām autorizēties klientu portālā e-st.lv. Izvēlaties sadaļu Pieteikt pakalpojumu, apakšsadaļu Plānotie tehniskie darbi un aizpildiet Pieteikumu ievadkabeļa maiņai.*